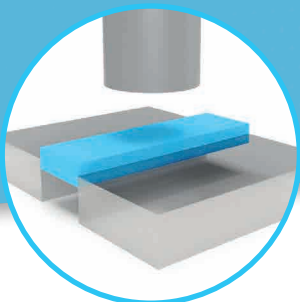
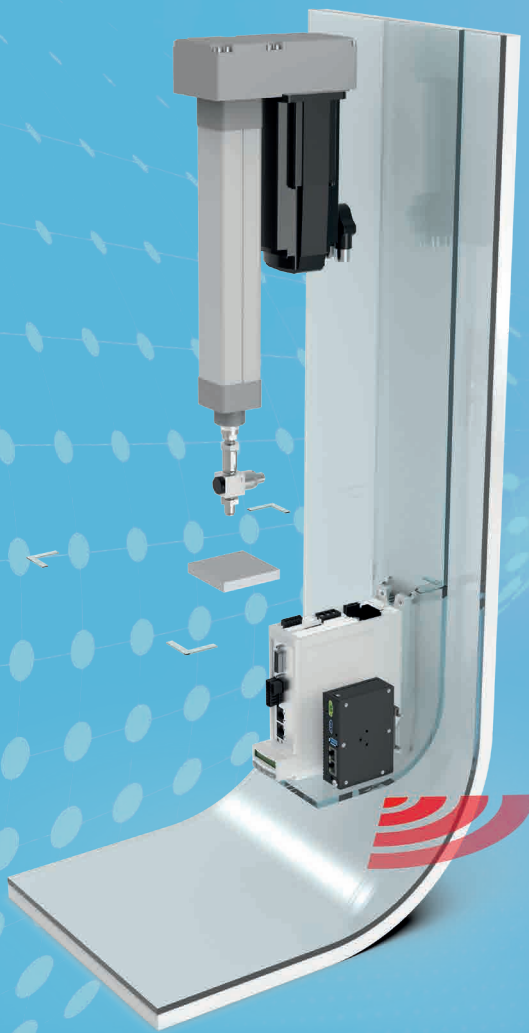


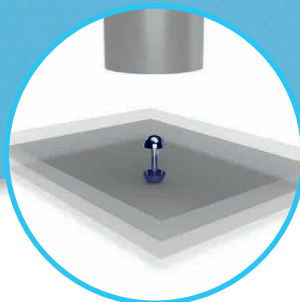
Solução inteligente para

Sistemas de Prensagem

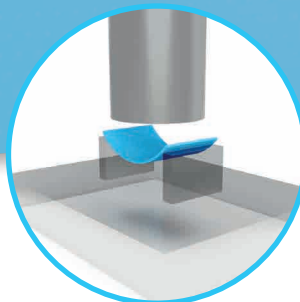
**Interface
fácil e rápida
para criação
de curvas de
prensagem**



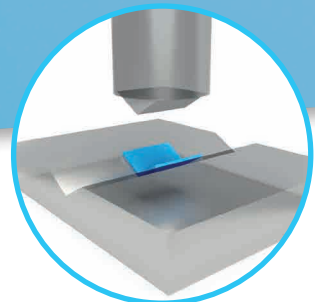
**Prensagem e
montagem**



Inserções



**Testes
mecânicos**



**Corte e
conformação**

O novo **sistema de prensagem inteligente** da Bosch Rexroth consiste em um conjunto de componentes mecânicos e elétricos pré-selecionados, com **software de configuração fácil** e lógico, além de um design moderno e intuitivo.



CAPACIDADE DE CARGA

Conforme tamanho nominal:

- > 002 2 kN
- > 004 4 kN
- > 007 7 kN
- > 012 12 kN
- > 019 19 kN
- > 030 30 kN

CURSOS

Conforme tamanho nominal:

- > 002 35 – 400 mm
- > 004 40 – 400 mm
- > 007 65 – 400 mm
- > 012 80 – 400 mm
- > 019 70 – 400 mm
- > 030 90 – 400 mm

MODELOS DE FLANGE

- > Axial  MF01
- > Paralelo  RV01

CÉLULA DE CARGA

- > Opção de fornecimento com célula de carga

COMPRIMENTO DE CABOS

- > 5 metros
- > 10 metros

Vantagens em sua operação e diagnóstico

- > Visualização das informações em tempo real como status e curvas de força-deslocamento, resultados do processo e controle de qualidade.
- > Armazenamento e avaliação de qualidade em um banco de dados interno.